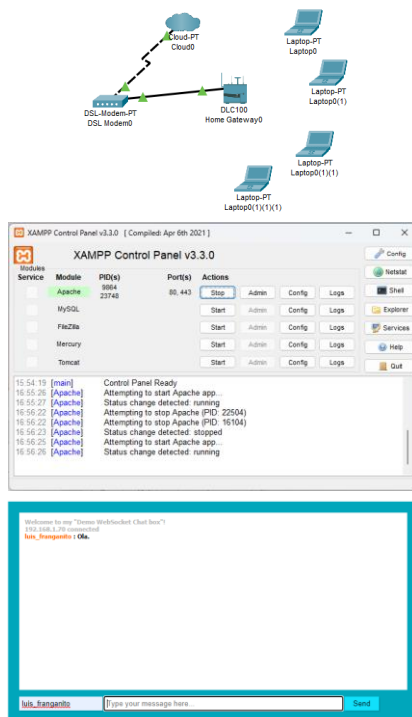


Título:
Implementa a tua rede de Chat

Imagem que caracterize o cenário:



Autor: Luís Franganito, nº 23997,
Criado no âmbito da unidade curricular de Didática da
Informática III, do 2º ano do Mestrado em Ensino de
Informática, Ano Letivo 2022/2023



Este trabalho está licenciado com uma Licença Creative Commons - Atribuição-Não Comercial 4.0 Internacional.

Objetivo Geral:
Aplicação das técnicas de comunicação e transferência de dados, tratadas em módulos anteriores, da disciplina, num projeto de programação utilizando a interface Socket. Promovendo o desenvolvimento da autonomia, responsabilidade e relacionamento interpessoal.

Objetivos Específicos:

- Configurar uma sub-rede WiFi
- Instalar um servidor (XAMPP)
- Programar uma aplicação de Chat
- Utilizar os conceitos anteriores de forma a criar uma página web de chat apelativa, integrando um concurso inter-turma, para o melhor trabalho.

Atividades:

- Configuração de uma sub-rede WI-FI.
- Criação de servidores de apache com PHP e a extensão de socket's
- Implementação de páginas de chat.
- Atividade de concurso da página de chat mais apelativa.

Resumo da narrativa:
Neste tópico dos conteúdos programáticos do módulo 6 de Redes de Comunicação, do 11º ano do Curso Profissional de Técnico de Gestão e Programação de Sistemas Informáticos, os alunos deverão ficar a Conhecer os modelos de programação associados aos protocolos de comunicação, distinguir as funções de um servidor e de um cliente num sistema comunicação e criar sistemas de comunicação com recurso ao interface socket.

Palavras-chave: servidor, cliente, socket's, PHP, JSON.

Tarefas:

- Questionário inicial
- Introdução teórica de conteúdos de rede.
- Gião de configuração de rede
- Introdução teórica de conteúdos de servidor
- Gião de configuração do XAMPP
- Introdução teórica de conteúdos Socket's
- Gião de configuração do Chat
- Projeto do melhor servidor de Chat.
- Teste e concurso dos servidores de Chat
- Questionário final

Espaços:

- Sala de aula
- software XAMPP
- Kit informático dos alunos
- Router WIFI
- Acesso a internet

Papéis:
Professor: exposição dos conteúdos, orientação das tarefas a desenvolver pelos alunos.
Aluno: deverão desenvolver todas as atividades e tarefas propostas e solicitar o feedback do professor.

Interações:
O aluno deve acompanhar a configuração da sub-rede e compreender as introduções teorias. Deve realizar as tarefas propostas nos guiões, de forma a conseguir criar, individualmente ou em pares, o seu chat. Deve ainda participar no teste e avaliação dos trabalhos dos colegas, contribuindo de forma construtiva para a sua melhoria futura.